

# Fedora™ Directory Server

## **Bienvenidos a FDS Conference 2006**

Wilmer Jaramillo Murcia  
Directory Deployment  
Fedora Project Team  
<http://directory.fedora.redhat.com>



# ¿Qué es?

- Es la implementación del Proyecto Fedora para el servicio de directorios LDAP (Lightweight Directory Access Protocol), utilizado para almacenar información relativa a los recursos de red de una organización.
- Fedora Directory Server es un servidor basado en LDAP que centraliza configuración de aplicaciones, perfiles de usuarios, información de grupos, políticas así como información de control de acceso dentro de un sistema operativo independiente de la plataforma.
- Forma un repositorio central para la infraestructura de manejo de identidad, Fedora Directory Server simplifica la administración de usuarios, eliminando la redundancia de datos y automatizando su mantenimiento.



# Historia.

- ✦ **LDAP 1988 revisión final en 1993.**
- ✦ **Desarrollo comercial en Netscape por:**
  - ✦ Tim Howes.
  - ✦ Mark Smith.
  - ✦ Gordon Good.
- ✦ **1996 Netscape Directory Server (NDS).**
- ✦ **1999 - 2001 AOL y SUN = iPlanet Alliance.**
  - ✦ iPlanet Directory Server.
  - ✦ SunONE Directory Server.
- ✦ **2004 Red Hat Directory Server.**
- ✦ **2005 Fedora Directory Server.**



# Características.

- Amplia documentación.
- Gran cantidad de usuarios y desarrolladores.
- Berkeley DB Database.
- Replicación Multi-master.
- Roles y Clases de Servicios (CoS).
- Restauración y respaldos en caliente.
- Integración con Active Directory.
- Múltiples Bases de Datos.
- Mayor disponibilidad de servicio.
- Administración gráfica y mediante consola.
- Administración remota vía HTTP web.
- 100% open source.



# Componentes.

- Fedora Directory Server Core.
  - (plugins, ns-slaped, bases de datos, etc.)
- Fedora Administration Server.
  - Pasarela de comunicaciones
- Fedora Management Console.
  - Interface administrativa
- Fedora Directory Server Org Chart.
  - Organización, diseño, información.
- SNMP Agent.
  - Monitor en tiempo real.

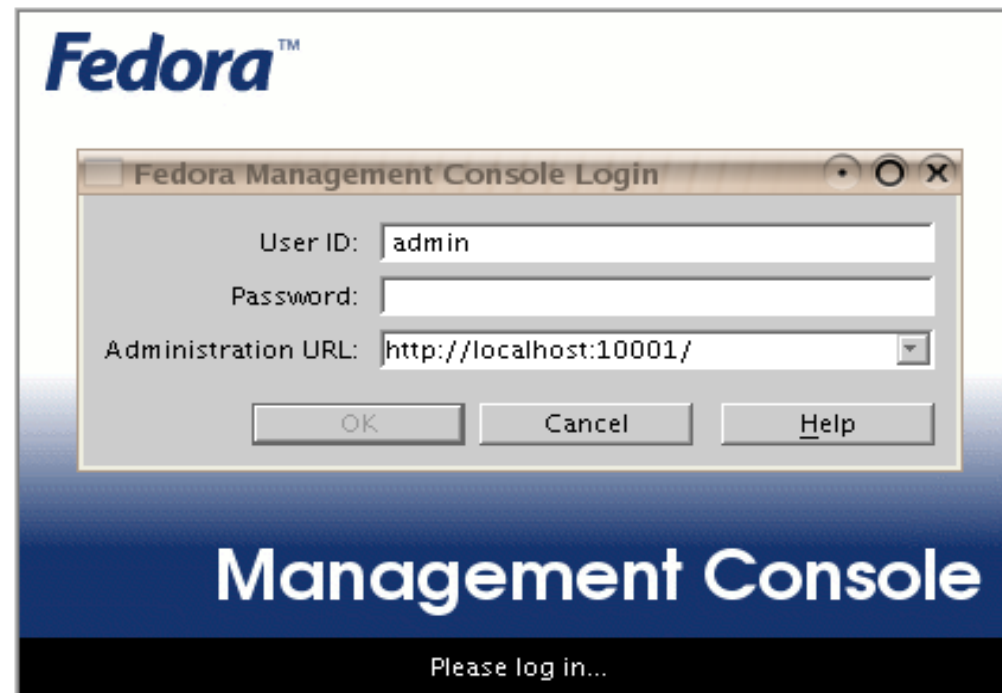


# Escenarios.

- Alta disponibilidad y desempeño.
- Replicación en modo:
  - Supplier/Consumer.
  - Fraccional.
  - Multi-master.
- Modelos de jerarquía
- Respaldos e índices en caliente.
- Controles de acceso.
- Backend de aplicaciones.

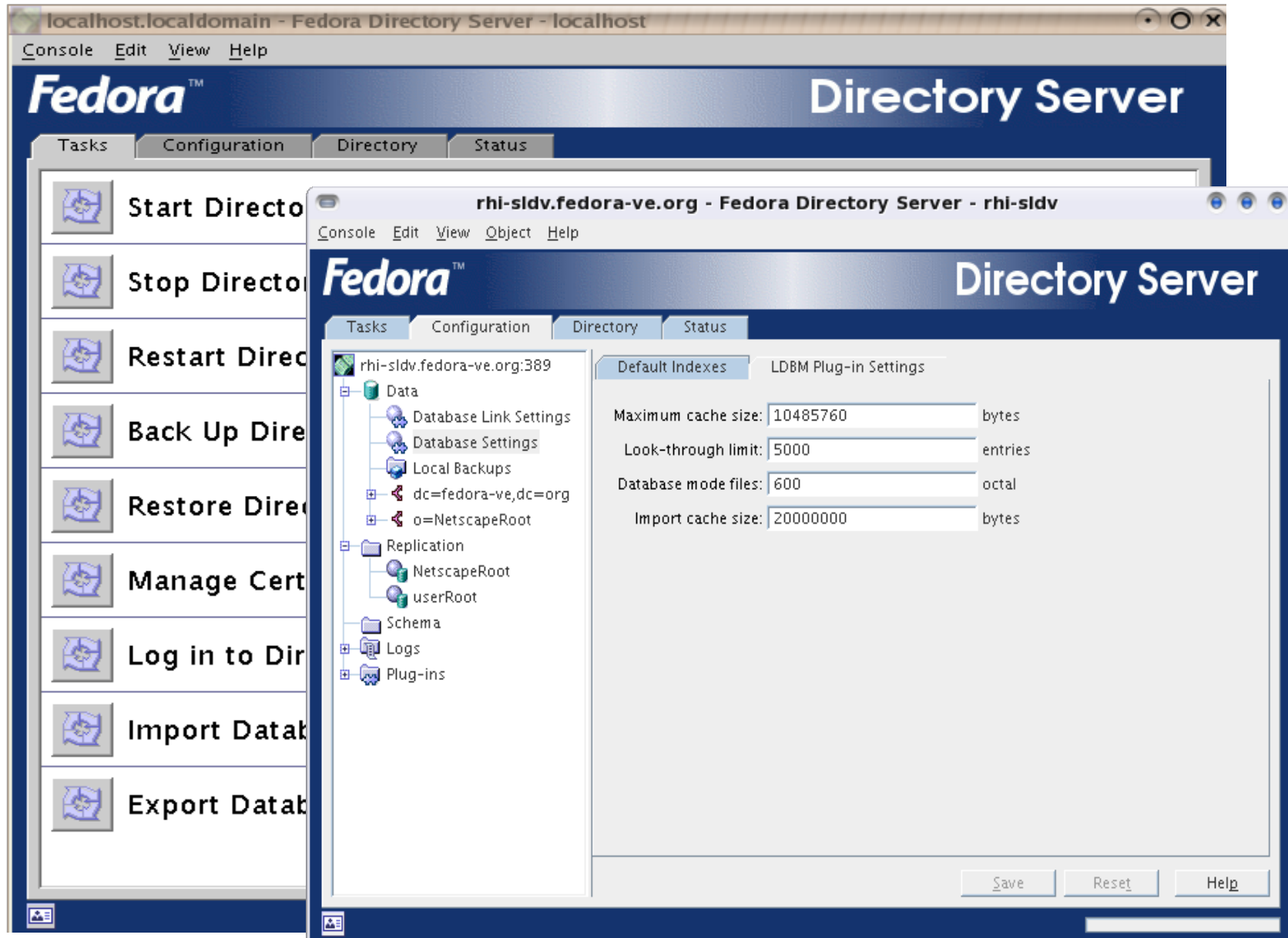


# Pantallas.





# Pantallas(cont).





# Pantallas(cont).

The screenshot displays the Fedora Directory Server web interface. The main window is titled "rhi-sldv.fedora-ve.org - Fedora Directory Server - rhi-sldv" and has a menu bar with "Console", "Edit", "View", "Object", and "Help". The interface is divided into several tabs: "Tasks", "Configuration", "Directory", and "Status". The "Directory" tab is active, showing a tree view of the directory structure. The tree view includes "NetscapeRoot (3 acis)", "fedora-ve (6 acis)", "Groups", "People (5 acis)", "Special Users", "Resource Limits COS", "Fedora Servers", "Location Views", "MataDeCoco", "Las Mercedes", "Caracas Hilton", "Organization Views", "Functional", "Accounting", "Payroll", "Human Resourc", "Product Testin", "Product Develo", and "People in r". The "MataDeCoco" entry is selected, and its details are shown in a list on the right, including "scarter", "kvaughan", "dmiller", "jwallace", "rdaug", "tmas", "bjabl", "bhalz", "lulric", "gtrip", "prigd", "mlott", "tpier", "brent", "ekoh", "tschr", "falbe", "jburr", "calex", "phun", "rulric", "awhit", and "jjense".

An "Edit Entry" dialog box is open, showing the details for the user "Gern Farmer". The dialog has a title bar "Edit Entry" and a sub-header "Gern Farmer" with "Accounting" below it. On the right side of the dialog, the phone number "+1 408 555 6201" and fax number "+1 408 555 8473" are displayed. The dialog contains several input fields for user information:

- \* First Name: Geremy
- \* Last Name: Farmer
- \* Common Name(s): Geremy Farmer
- User ID: gfarmer
- Password: [masked]
- Confirm Password: [masked]
- E-Mail: gfarmer@fedora-ve.org (e.g., user@company.com)
- Phone: +54 414 555 6201
- Fax: +1 212 555 8473

At the bottom of the dialog, there are four buttons: "Advanced...", "OK", "Cancel", and "Help". A note at the bottom right of the dialog states "\* Indicates a required field".



# Pantallas(cont).

**Edit Entry**

**Gern Farmer**  
Accounting

Phone:+1 408 555 6201  
Fax:+1 408 555 8473

User  
Languages  
NT User  
**Posix User**  
Account

Enable Posix User Attributes

\* UID Number: 2305

\* GID Number: 2305

\* Home Directory: \\home\users\developers\gfarmer

**Edit Entry**

**Gern Farmer**  
Accounting

Phone:+1 408 555 6201  
Fax:+1 408 555 8473

User  
Languages  
**NT User**  
Posix User  
Account

Enable NT User Attributes

\* NT User ID: gfarmer

Create New NT Account

Delete NT Account If Person Deleted

Comment: Programador de Adapta Pro

User Profile Path: \\home\users\profiles\gfarmer

Logon Script: \\home\users\developers\gfarmer\gfarmer.cmd

Home Drive: C

Home Directory: \\example\users\gfarmer

Logon Server: Logon Hours

User Workstations List: build1.svn.fedora-ve.org, build2.svn.fedora-ve.org

Account Expiration Date: Change

Advanced... OK Cancel Help

adapta Pro.

red field

OK Cancel Help



# Soporte.

## ➤ **Fedora Directory Server:**

- Red Hat Enterprise Linux versión 3 (X86), 32-bit.
- Red Hat Enterprise Linux versión 4 (X86), 32-bit.
- Red Hat Enterprise Linux versión 4 (x86\_64).
- Fedora Core 2/3/4/5

## ➤ **Red Hat Directory Server:**

- Red Hat Enterprise Linux versión 3/4, 32 bit.
- Solaris 9 (SPARC), 32-bit.
- Solaris 9 (SPARC), 64-bit.
- HP-UX 11i for HP-9000, HP Integrity servers, 64-bit.



# Arquitectura.

- Server Front-end.
- Plug-ins.
- Arbol de directorio jerárquico.
- Extensiones y Contraseñas.
- Active Directory Sync.
- Red I/O y conectividad.
- Servidor de tareas.
- Chaining.
- Virtual Attributes.
- Roles.



# Recursos.

- <http://directory.fedora.redhat.com> (Proyecto FDS)
- <http://www.redhat.com/docs> (Documentación de FDS)
- <http://fedoraproject.org> (Proyecto Fedora)
- <http://www.fedora-ve.org> (Proyecto Fedora Venezuela)



# ¿Preguntas?

